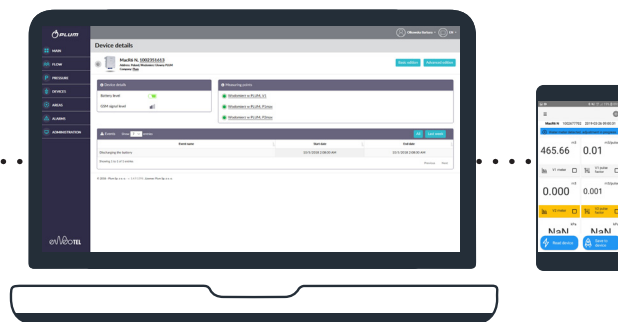


MacR6 N

Registrador de Datos de Presión y Volumen de Agua con
Módem Interno 2G/3G/4G LTE/NB-IoT



www.ewebtel.com

App

Beneficios

- Acceso en línea al flujo de agua y monitoreo de presión, qué da la posibilidad de equilibrar el sistema de suministro de agua

- Detección de anomalías en el sistema de suministro de agua.

(incrementos / caídas de presión, fugas)

- Notificación de anomalías mediante Correo electrónico / SMS / Software en nube Ewebtel

- Almacenamiento de datos de presión y consumo de agua.

- Instalación directa en los medidores de agua de los principales fabricantes.

- Conexión directa al medidor por transmisor de pulsos

- Cooperación con hasta 2 medidores de agua.

- Posibilidad de hasta 2 sensores de presión externos.

- Sensores internos del dispositivo: Desensamblado, Desplazamiento, Apertura, Inundación Interna, Interferencia magnética

- Registro de flujos inversos.

- Configuración local o remota.

- Transferencia de datos mediante FTP/SFTP y protocolo Gaz Modem

- Almacenamiento de archivos en la nube o en un servidor local



IP 68

Protección de
ingreso
Clasificación

GPRS
SMS

2G/3G/4G LTE/
NB-IoT

RoHS

lead free

Sin Plomo

IEC 14443



Comunicación
NFC





Basándonos en nuestro conocimiento y experiencia, desarrollamos una solución para gestionar de manera óptima el proceso de distribución de agua para usuarios comerciales y domésticos.

El MacR6 N es una solución compacta para registrar el flujo y la presión de agua utilizando la infraestructura GSM. El dispositivo es resistente a inundaciones y daños mecánicos. Ofrece acoplamientos inductivos directos con los medidores de agua de los principales fabricantes; puede cooperar hasta con 2 medidores de agua mediante pulsos de baja frecuencia o sensores inductivos. MacR6N puede ser configurado local o remotamente.

Datos Técnicos

Alimentación	Batería de litio (Li-SOCI2) tamaño D de 3,6 V (Cumple con los estándares IEC60086-1), Capacidad: 14 Ah. Duración de la batería: 7 años, típico para un informe diario.
Grado de Protección de Ingreso	IP 68 (cumple con la norma EN 60529)
Operación Ambiental	De -25 st.C/ -13 st.F hasta +50 st.C/ 122 st.F
Dimensiones (HxWxD)	109,3 mm x 109,02 mm x 44,7 mm
Entradas	- 3 sensores inductivos para instalación directa - Hasta 2 entradas de Baja Frecuencia - Hasta 2 sensores de presión externos (0-10 bar ó 0-26bar)
Frecuencia de Registro	De 1 hasta 60 minutos
Frecuencia de Reporte	Configurable, N-veces por día e inmediatamente después de una alarma
Transmisión de Datos	Lectura directa de datos mediante aplicación Android. Transmisión mediante 2G/3G/LTE/NB-IoT Protocolos soportados TCP/UDP/HTTP/FTP
Sincronización de Reloj	Mediante NTP/GSM

MacR6 N Características

- Reemplazo de batería y tarjeta SIM sin pérdida de IP68
- Fácil instalación y configuración.
- Cooperación con diversas soluciones informáticas, como los sistemas de facturación interna.
- Sensores internos del dispositivo: desmontaje, desplazamiento, intrusión de la carcasa, pozo de inundación, interferencia magnética.
- Cooperación con 2 medidores de agua.
- No se superpone al contador del medidor de agua.
- Función de geolocalización
- Acceso directo al perfil de consumo de agua por la plataforma eWebtel.com

Alarmas Configurables

- Sobrepasar el límite máximo del flujo de agua
- Exceder el límite superior e inferior del rango de presión del agua
- Detección de movimiento del dispositivo (desmontaje del medidor de agua)
- Interferencia magnética
- Detección de fugas - basado en algoritmo especial
- Inundación del pozo del medidor de agua
- Batería baja
- Apertura de la carcasa
- Sin cobertura de red GSM





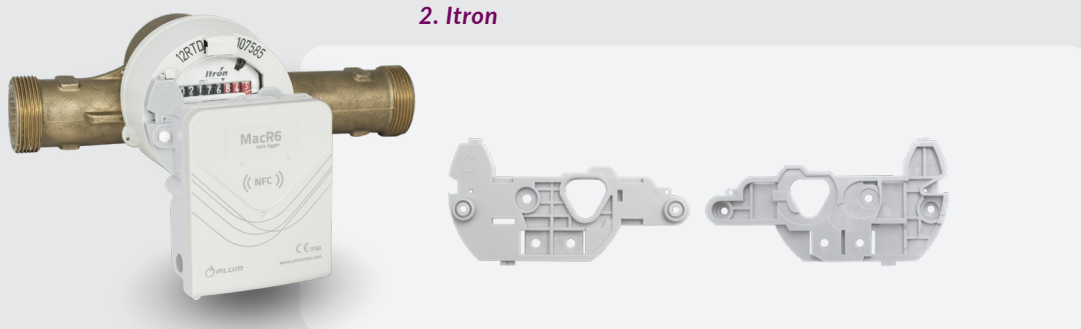
Compatibilidad

El dispositivo puede equiparse con un conjunto de adaptadores de nuestra propia producción que no se superponen al contador del medidor de agua. Los adaptadores corresponden a los principales fabricantes de medidores de agua (Diehl, Itron, Janz/Maddalena, Sensus, Zenner).

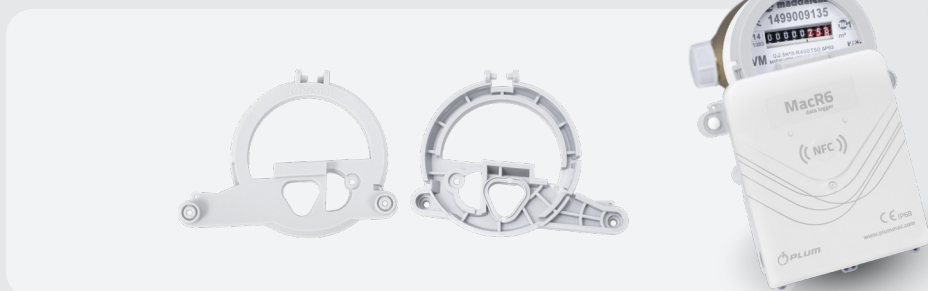
1. Diehl



2. Itron



3. Janz/Maddalena

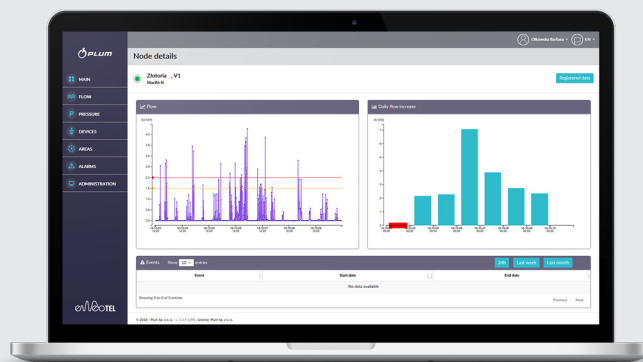


4. Sensus



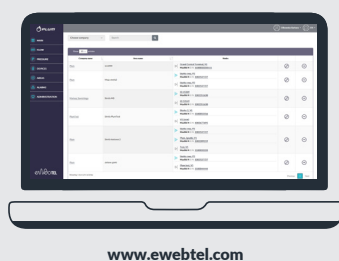


www.ewebtel.com



Una plataforma en línea o local para la visualización gráfica de los datos recopilados de la red de agua monitoreada. Proporciona desglose de los registros, historial de consumo por cada consumidor, picos por hora, tiempo y cantidad de casos de falla, historial de parámetros y valores que definen la condición de la red de agua. Los informes generados se refieren a:

- Consumos mensuales para cada cliente o grupo de clientes
- Eventos de alarma y su duración.
- Historial de consumo de cada cliente o grupo de clientes.



www.ewebtel.com



Confit! Data Loggers



La aplicación diseñada para móviles Android con comunicación NFC. Está disponible para descarga gratuita desde el servicio de Google Play.

