

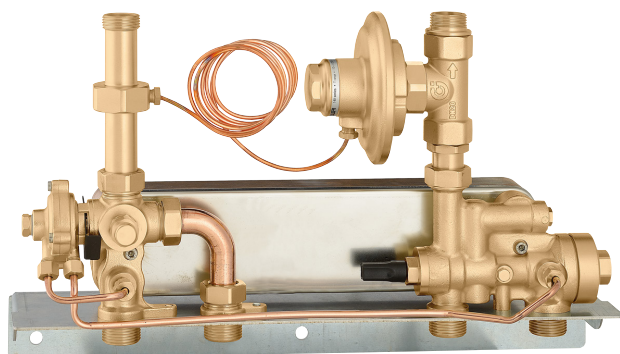
Satélite local colgante serie SATK

Producción instantánea de agua caliente sanitaria



01214/19 ES

Código SATK15303 DPCV



Función

El satélite serie SATK permite gestionar de modo autónomo la termostatación y la producción de agua caliente sanitaria en cada unidad de consumo de un sistema de calefacción centralizada.

Gama de productos

SATK15303 DPCV Satélite local colgante para calefacción de alta temperatura y producción instantánea de agua caliente sanitaria, regulación mecánica, dotado de regulador de presión diferencial de 30 kPa.

Características técnicas

Fluido utilizable: agua, máx. 30 % de glicol
 Temperatura máxima de servicio: 85 °C
 Presión máxima de servicio: - circuito primario: PN 10 bar
 - circuito de AS: PN 10 bar
 Potencia nominal intercambiador AS: 40 kW
 Caudal circuito AS: mín. 1,8 ± 0,3 l/min

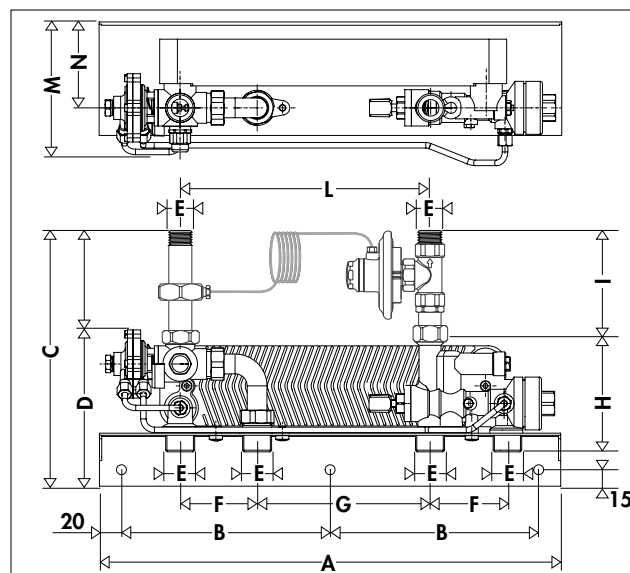
Materiales

Bastidor: acero galvanizado
 Intercambiador: acero inoxidable de placas termosoldadas
 Tubos de conexión: cobre
 Componentes: latón EN 12165 CW617N

Conexión del satélite: 3/4" M

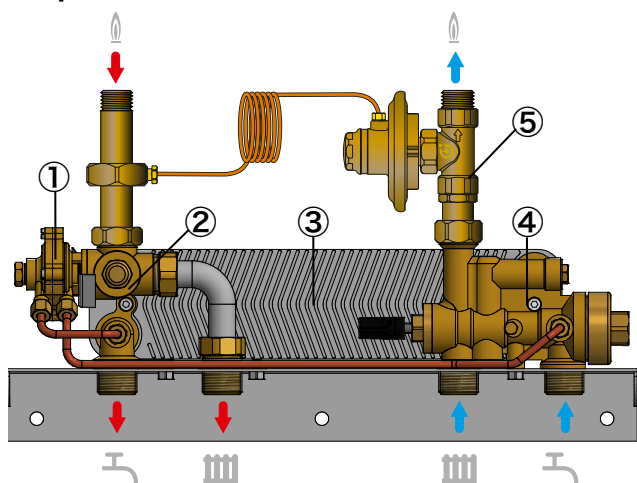
Peso: 6,5 kg

Dimensiones (mm)



A	B	C	D	E	F
420	190	250	142	3/4"	70
G	H	I	L	M	N
157	110	110	227	130	78

Componentes característicos

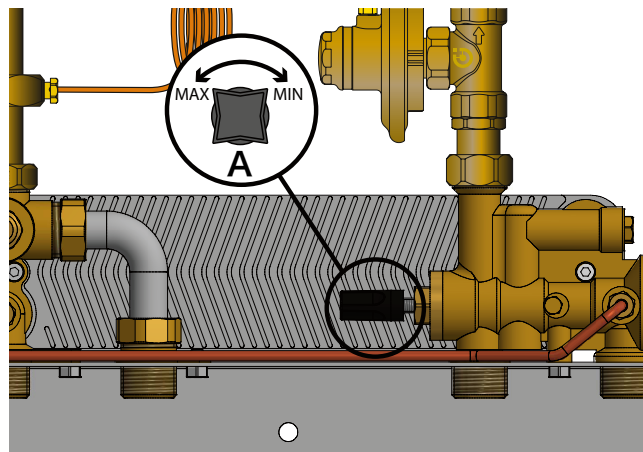


- 1 - Válvula de prioridad ACS
- 2 - Purgador de aire
- 3 - Intercambiador termosoldado (40 kW)
- 4 - Válvula mecánica modulante con preajuste manual
- 5 - Regulador de presión diferencial

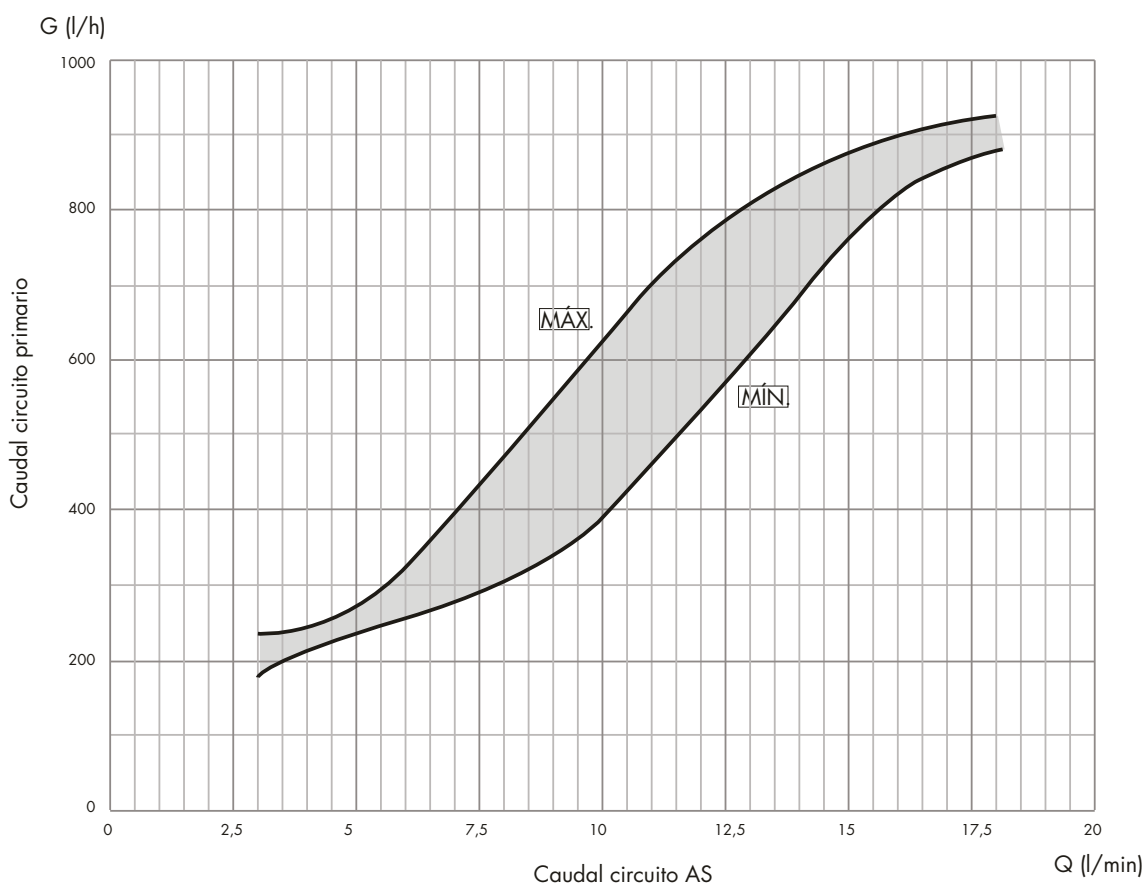
La válvula (1) da prioridad a la producción de agua caliente sanitaria cuando hay una demanda desde un grifo. Durante la producción de agua caliente sanitaria, la válvula modulante (4), con el correspondiente preajuste manual, controla la velocidad del flujo primario según la demanda de agua caliente sanitaria. Cuando no hay demanda de agua caliente sanitaria, el circuito de calefacción está siempre encendido; se aconseja instalar en él una válvula de zona o una válvula termostática.

SATK15303 DPCV
Preajustes del agua caliente sanitaria

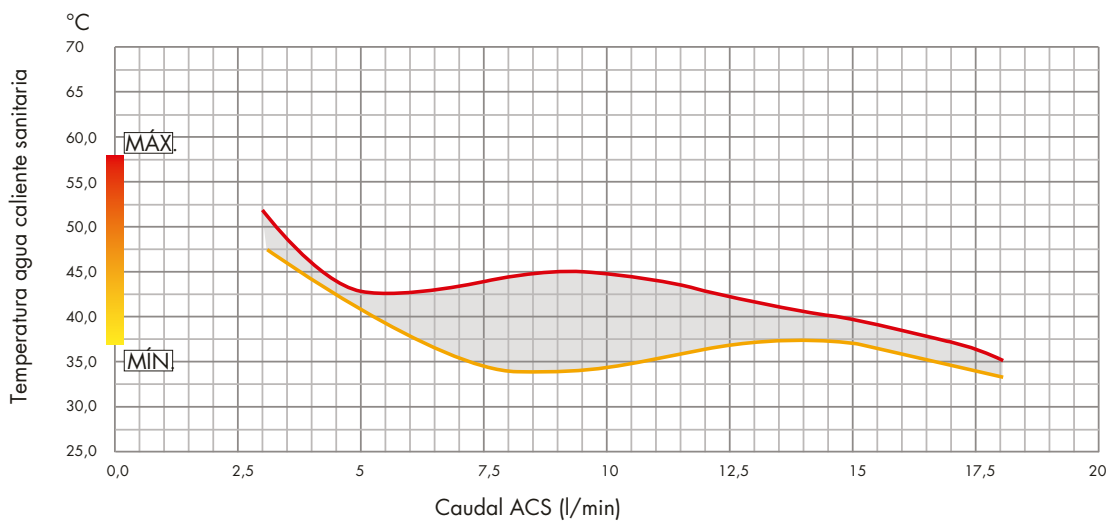
El regulador mecánico permite ajustar, mediante el pomo negro (A), la temperatura necesaria del agua caliente sanitaria en función de la temperatura del fluido primario.



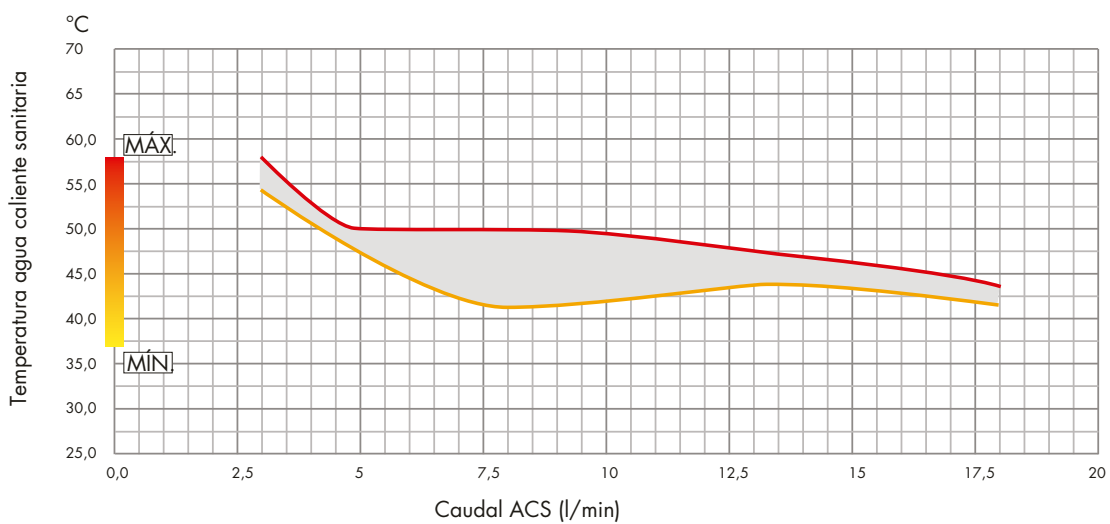
SATK15303 DPCV Prestaciones circuito sanitario / circuito primario



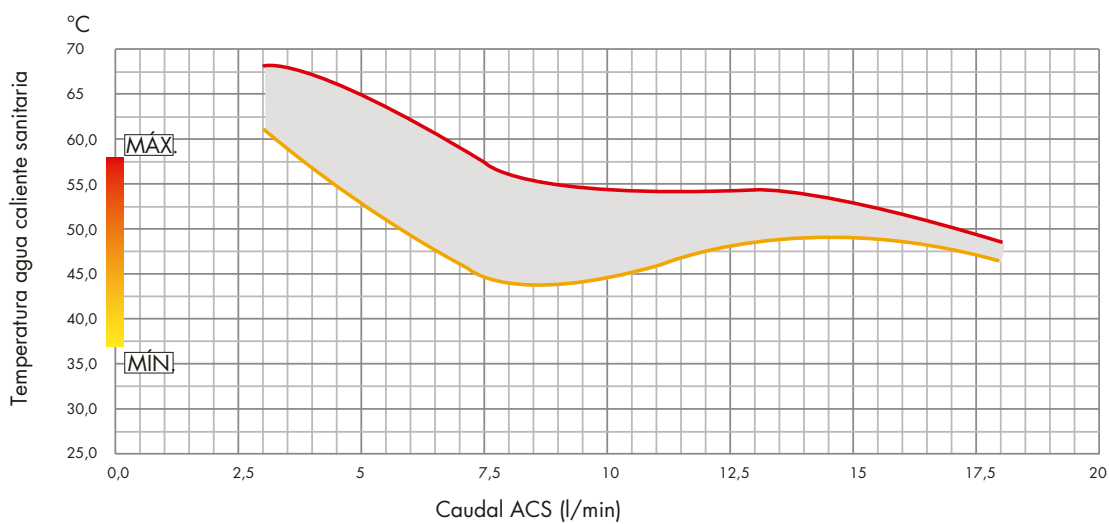
Temperatura primario 60°C
AFS 10°C



Temperatura primario 70°C
AFS 10°C

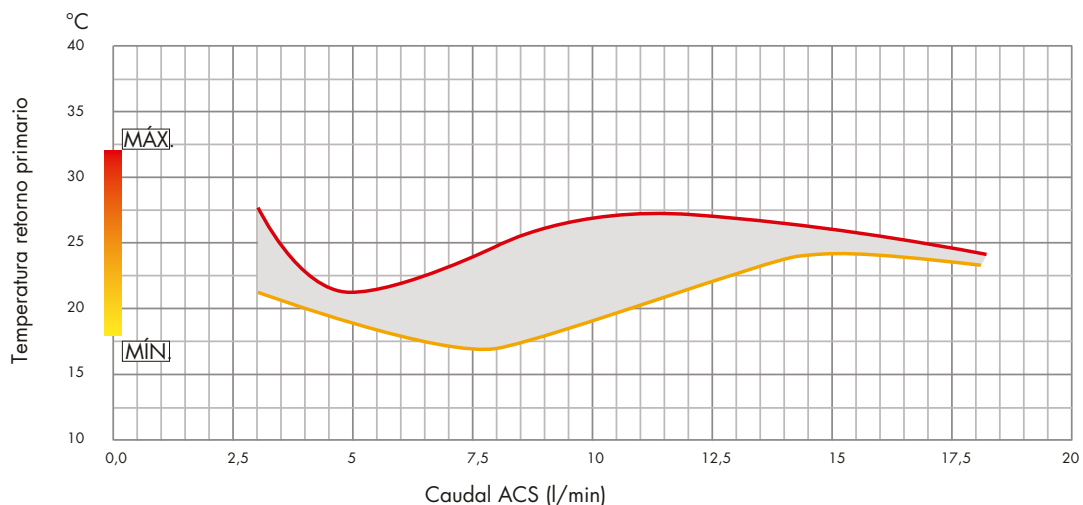


Temperatura primario 80°C
AFS 10°C

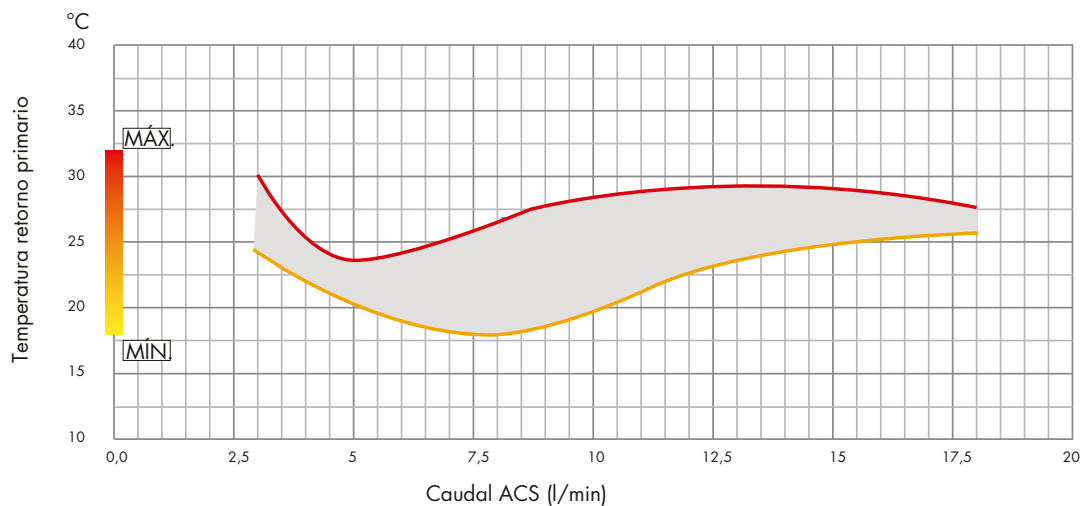


Temperatura di ritorno del circuito primario

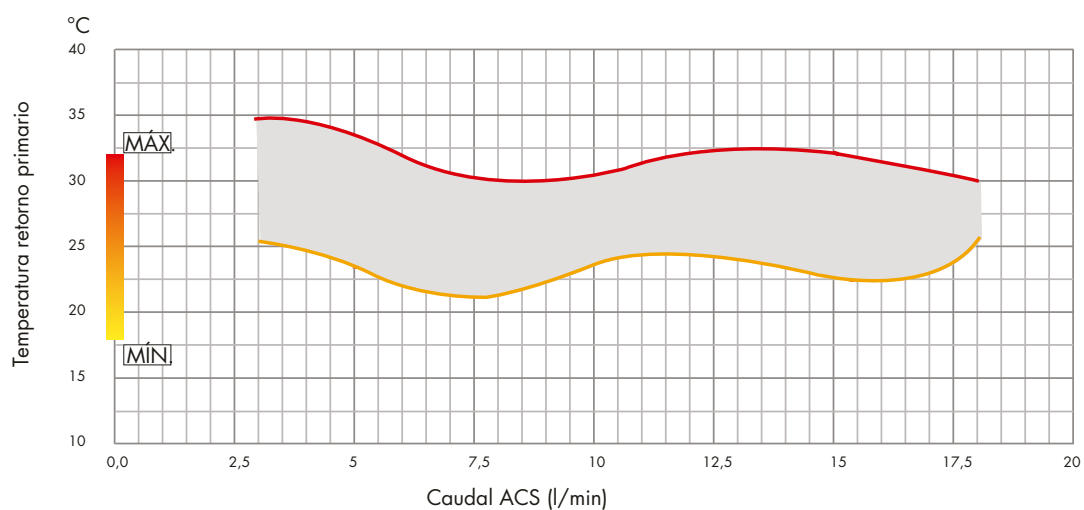
Temperatura primario 60°C
AFS 10°C



Temperatura primario 70°C
AFS 10°C

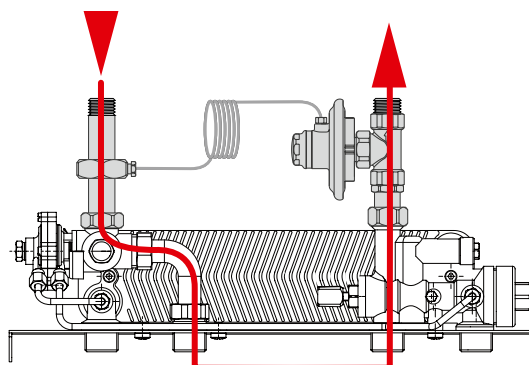
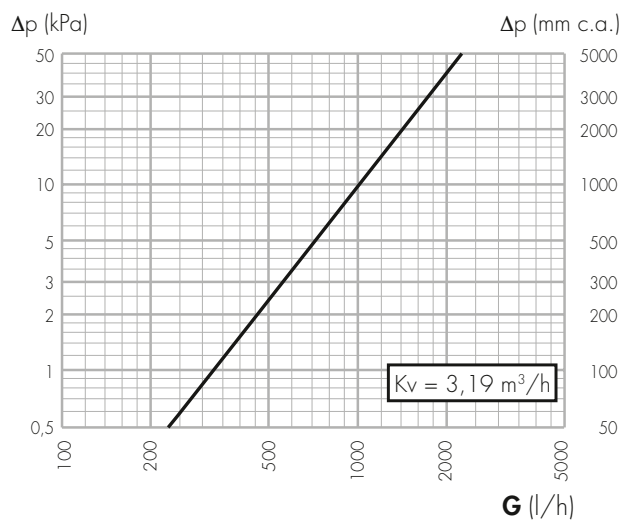


Temperatura primario 80°C
AFS 10°C

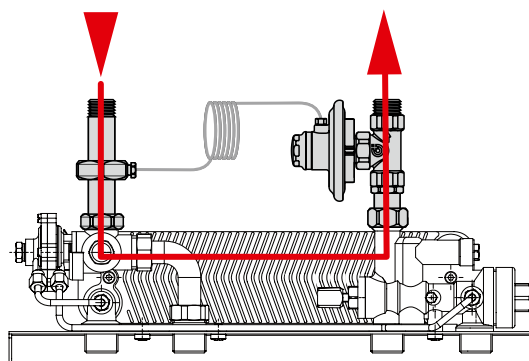
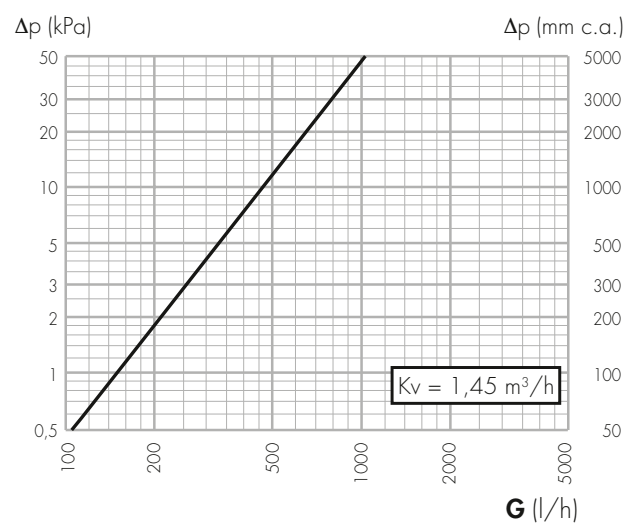


Características hidráulicas

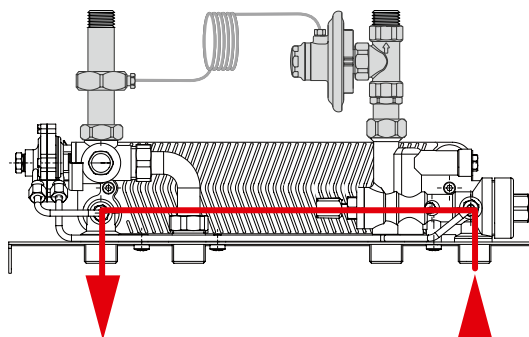
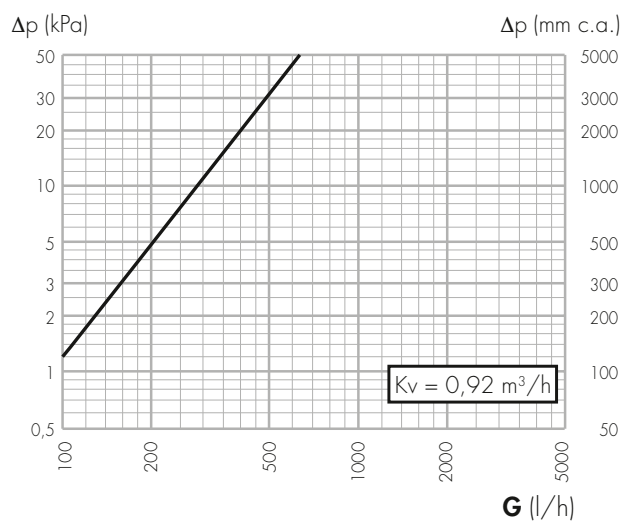
Función calefacción



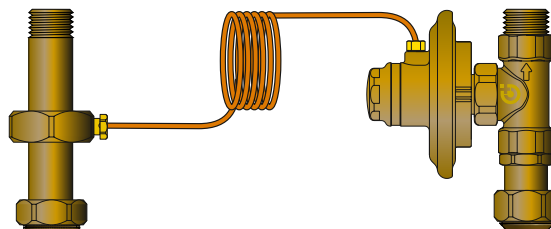
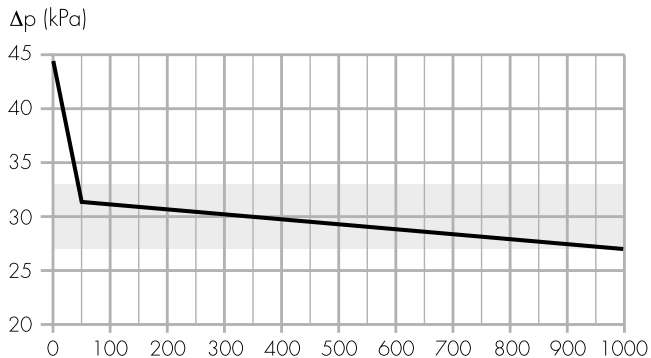
Función ACS / Primario intercambiador



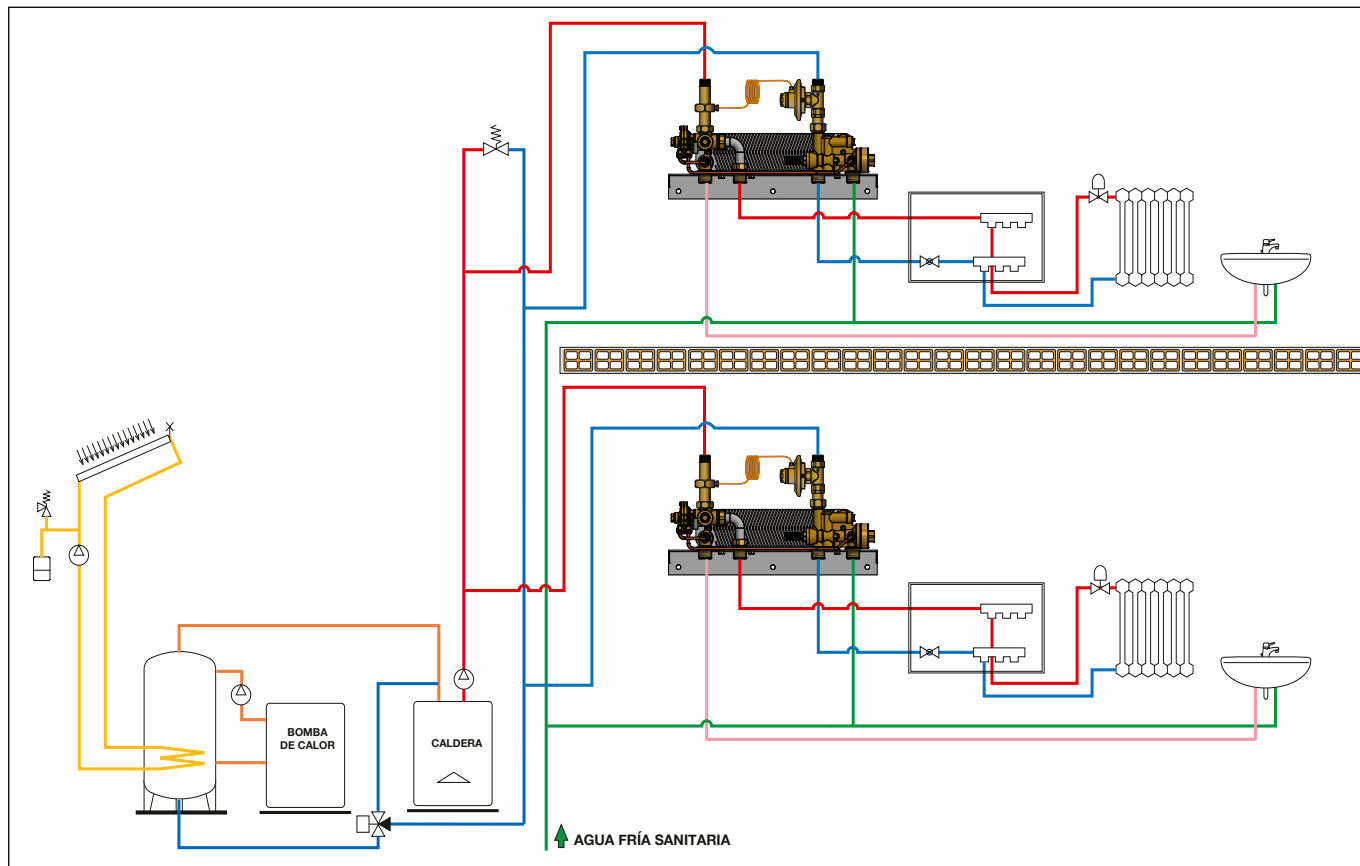
Función ACS / Secundario intercambiador



Regulador de presión diferencial



Esquema de aplicación



ESPECIFICACIONES

Código SATK15303 DPCV

Satélite colgante de dos vías para alta temperatura con producción instantánea de agua caliente sanitaria. Incluye: válvula de prioridad del ACS, válvula mecánica modulante con preajuste manual, intercambiador de placas, purgador de aire, filtro. Medidas 420x250x130 mm. Fluido utilizable: agua, porcentaje máxima de glicol 30 %. Temperatura máxima del fluido 85 °C. Presión máxima de servicio: circuito primario 10 bar, circuito sanitario 10 bar. Potencia nominal intercambiador AS: 40 kW. Caudal circuito sanitario: mín. 1,8 ± 0,3 l/min. Diferencia máxima de presión: 2 bar. Materiales: componentes de latón EN 12165 CW617N; tubos de conexión de cobre.

El fabricante se reserva el derecho a modificar los productos descritos y los datos técnicos correspondientes en cualquier momento y sin previo aviso.